



CenterPath Wellness es una clínica de salud mental - que acepta nuevos pacientes - dispuesta a inspirar esperanza, rehabilitación y autodeterminación a través de los siguientes:

Terapia Individual

Gestión de la medicación

Cuidados parciales

Programa Intensivo ambulatorio

Descubra cómo nuestros servicios permiten a las personas seguir su propio camino para alcanzar sus objetivos de bienestar.
(908)-756-6870



Cómo ayudamos

Creamos un P.A.T.H. para quienes necesitan servicios de salud mental de alta calidad.

P : Planifica tu potencial

A : Antes de darlo por hecho, pregunte

T : Te enseñamos las herramientas

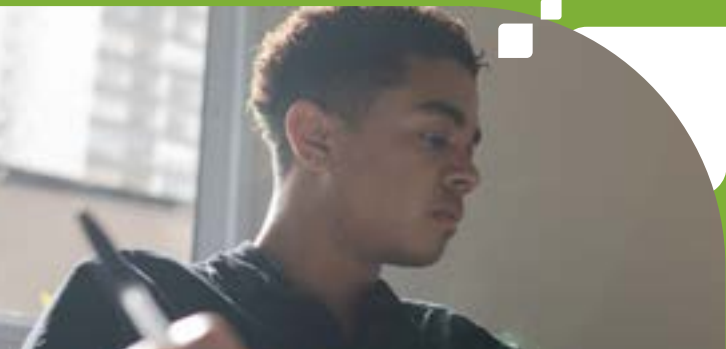
H : Haz que la esperanza esté presente en el hogar

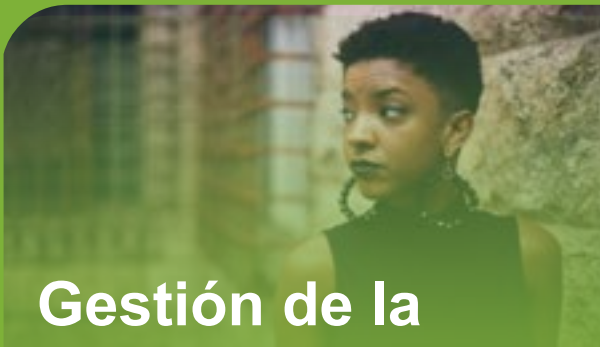


Terapia individual

CenterPath Wellness, ofrecemos atención personalizada 1 a 1 con un terapeuta para el tratamiento de la depresión, la ansiedad, el estrés, el trastorno bipolar y otros trastornos del estado de ánimo, y el trauma.

Ayudamos con el diagnóstico y establecemos un tratamiento en busca de un camino hacia los hitos del bienestar





Gestión de la medicación y servicios de inyección

En CenterPath Wellness, supervisamos tanto la medicación con pastillas recetadas como los servicios de inyecciones para los planes de tratamiento de salud mental.

Tenemos visitas programadas con regularidad para supervisar las listas de medicación, las dosis, los beneficios y los efectos secundarios relacionados con las recetas o las inyecciones para garantizar que las personas avanzan hacia sus objetivos de bienestar.





Cuidados parciales

En CenterPath Wellness, damos la bienvenida a una clínica de salud mental cálida y acogedora, que facilita la búsqueda de ayuda.

Nuestro programa de cuidados parciales se reúne en un ambiente de grupo con nuestros profesionales de salud mental capacitados, que se dedican a satisfacer las necesidades de los clientes y colaborar en los objetivos de tratamiento individuales.





Programa intensivo Ambulatorio (PIA)

Nuestro Programa Intensivo Ambulatorio («PIA») es una opción de tratamiento estructurado para personas que luchan contra el abuso de sustancias, la adicción o los trastornos de salud mental.

Nuestro personal capacitado ofrece terapia integral y apoyo al tiempo que permite a los participantes a mantener sus responsabilidades diarias.

La PIA suele implicar:

- Sesiones periódicas de terapia
- Terapia de grupo
- Formación en técnicas para hacer frente a los problemas
- Seguimiento de los progresos hacia los objetivos de bienestar



Contáctenos

Empecemos a cambiar las cosas juntos

Llámenos al: 908-756-6870

Visítenos en: 117-119 Avenida Roosevelt, Plainfield NJ 07060

Para más información, visite nuestro sitio web:

mycenterpath.org



Los servicios y la terapia de CenterPath Wellness están cubiertos por Medicaid y la mayoría de los planes de seguros privados. También ofrecemos servicios a personas sin seguro. Si actualmente no tiene seguro, puede optar a servicios pagados por el estado si cumple los criterios de ingresos obligatorios del estado.



¡Gracias por tener en cuenta CenterPath Wellness!

ESTAMOS PREPARADOS PARA APOYAR
A NUESTROS SOCIOS COMUNITARIOS

